

standard
INOVEX

Central Heating System
COSMO PANEL





standard
INOVEX

気持ちよく生きるデザイン

飾らない 主張しない ムダがない ムリがない

装飾を排したシンプルなボディは

どんな部屋にもフィットする

standard INOVEX—生活を自由にするデザイン

コスモパネルは ふく射放熱と自然対流放熱により

快適性と経済性にすぐれた暖房を実現するパネルヒーター

もっと心地よいライフスタイルへ

暮らしにナチュラルに溶け込みます



HL 42-11-1602

HL model

場所を選ばない
どこでも心地よい

パネルからのふく射とフィンからの自然対流で空間を暖める
だから室内はいつでも快適
設置場所に合わせて サイズを選べます



HL 14-22-160F2

HL model

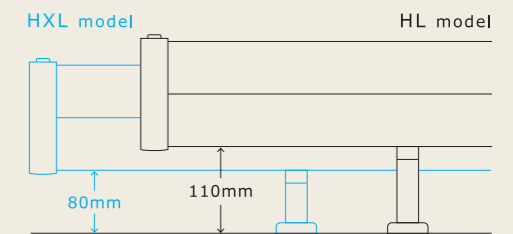
窓下でも ポカポカ暖かい

背の低いローボイタイプ 窓下や棚下に設置し
冷気流や結露を防ぎます



HXL 14-22-160F2

OPTIONS



HXL model (スーパーローボイタイプ)

窓下にぴったり

ヒーターの背をさらに低くしたことにより部屋の美観も損なわず
掃き出し窓からの冷気流を効率よく防ぎます
窓からの出入りのストレス軽減にも配慮しました



HR 180-10-482

HR model

スマート & シンプル

スリムな格子タイプ スマートな印象ながら快適に空間を暖めます
どんなインテリアにもぴったりです



HPT 180-10-402R

HPT model

タオルも空間も暖まる

空間を暖房しながら タオルも乾燥できるタイプ
HPT 180-10-402R はスリムなフォルムながら
多くのタオルが掛けられ より機能的になりました
ユーティリティに設置すると便利です

※HPT 180-10-402R は設置場所に合わせて
左右反転タイプ HPT 180-10-402L もご用意いたしました。



HPT 120-10-482



HPV 180-10-442

HPV model

スリムなフォルムで ゆったり暖める

玄関やキッチンなど 限られた空間を効率よく暖める
設置しやすいタテ型ヒーターです



HN 21-10-502

HN model

狭い場所でも しっかり暖房

ゆとりのないスペースでも設置OK
トイレや階段脇などでも
快適暖房をご利用いただけます

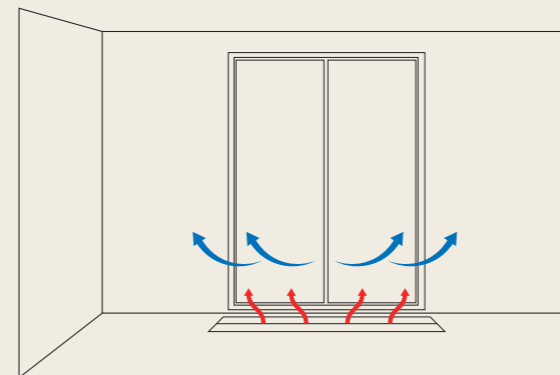


HFN 14-10-1602

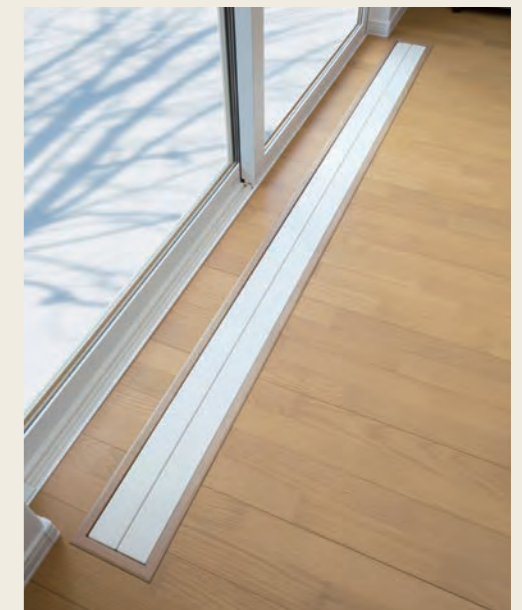
HFN model

家の一部になりました

床面に埋め込まれたパネルヒーターです
掃き出し窓からの出入りも掃除もストレスフリー
見えないカーテンのようにやさしく冷気流を緩和します



掃き出し窓からの冷気流を床面からのふく射熱で緩和します。



OPTIONS



HR 200-10-68FC2

*写真の機種は塗装色は特注色(日塗工 HN10)です。

HR model

暖かなパーテーション

光や視界を遮らない格子タイプ
天井と床をわたす構造で お部屋のパーテーションとして
キッチンと居間の仕切りなどにご利用いただけます

※夏は冷水を流すことにより[冷房パネル]としても
ご利用できる冷暖房兼用タイプもございます。



OPTIONS



HPV 180-10-44M2

*写真の機種は塗装色は特注色(日塗工 HN10)です。

HPV model

身だしなみのよい暖房

パイプタイプに姿見のミラーを合体させたオプションモデル
玄関周りや寝室などにオススメです

OPTIONS

standard
INOEX



心地よいお部屋のイメージです
コスモパネルのさまざまなお部屋への設置例

HPV 160-10-242



HR 180-10-482



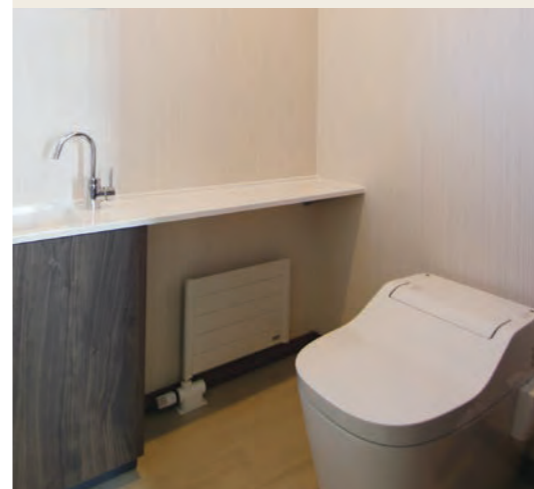
HPV 160-10-602



HL 14-23-250F2



HL 42-11-1602



HN 35-10-502L



HPT 100-10-482

WORKS

標準機種 仕様一覧

設置場所	型 式	暖房能力 (ΔT=50k)		標準通水量 (L/min)	ヒーター外形サイズ			配管立ち上げ位置			本体重量 (kg)	保有水量 (L)	金具仕様
		(watt)	(kcal/h)		高さ H(mm)	横幅 CL(mm)	奥行 D(mm)	壁離れ (mm)	サブライ管位置 右端部より(mm)	配管ピッチ (mm)			
トイレ・ユーティリティ	HN 21-10-502	138	119	1.0	210	500	8	55	14	40	2.6	0.6	W
	HN 28-10-502	184	158	1.0	280	500	8	55	14	40	3.4	0.7	W
	HN 35-10-502	205	176	1.0	350	500	8	55	14	40	4.2	0.9	W
	HL 28-11-502	296	255	1.0	280	500	43	55	14	40	5.4	0.7	W
	HL 42-11-502	415	357	1.0	420	500	43	55	14	40	8.1	1.1	W
タオル掛けタイプ	HPT 80-10-482	309	266	1.0	800	476	64	50	13	40	7.2	2.0	W
	HPT 100-10-482	392	337	1.0	1,000	476	64	50	13	40	8.5	2.4	W
	HPT 120-10-482	498	428	1.0	1,200	476	64	50	13	40	9.8	2.8	W
	HPT 180-10-402R	600	516	2.0	1,770	400	57	60	320	40	8.6	3.4	W
	HPT 180-10-402L	600	516	2.0	1,770	400	57	60	80	40	8.6	3.4	W
玄関・ホール・キッチン	HPV 160-10-242	490	421	2.0	1,600	240	25	50	80	40	7.8	4.2	W
	HPV 160-10-322	637	548	2.0	1,600	320	25	50	80	40	10.4	5.6	W
	HPV 160-10-442	862	741	2.0	1,600	440	25	50	120	40	14.3	7.7	W
	HPV 160-10-602	1,150	989	2.0	1,600	600	25	50	120	40	19.5	10.5	W
	HPV 180-10-242	584	502	2.0	1,800	240	25	50	80	40	8.4	4.7	W
	HPV 180-10-322	772	664	2.0	1,800	320	25	50	80	40	11.2	6.2	W
	HPV 180-10-442	1,035	890	2.0	1,800	440	25	50	120	40	15.4	8.6	W
	HPV 180-10-602	1,365	1,174	2.0	1,800	600	25	50	120	40	21.0	11.7	W
	HPV 180-10-722	1,638	1,409	2.4	1,800	720	25	50	160	40	25.2	14.0	W
	HPV 180-10-842	1,911	1,643	2.7	1,800	840	25	50	200	40	29.4	16.4	W
	HR 160-10-562	1,442	1,240	2.1	1,600	560	69	50	120	40	37.8	8.4	W
	HR 160-10-682	1,751	1,506	2.5	1,600	680	69	50	160	40	45.9	10.2	W
	HR 180-10-482	1,500	1,290	2.2	1,800	480	69	50	120	40	37.2	8.0	W
	HR 180-10-602	1,875	1,613	2.7	1,800	600	69	50	120	40	46.5	10.1	W
HR 180-10-722	2,250	1,935	3.2	1,800	720	69	50	160	40	55.8	12.1	W	
900窓下	HL 35-11-702	489	421	1.0	350	700	43	55	14	40	9.4	1.2	W
	HL 42-11-702	565	486	1.0	420	700	43	55	14	40	11.3	1.5	W
	HL 49-11-702	645	555	1.0	490	700	43	55	14	40	13.1	1.7	W
	HL 56-11-702	718	617	1.0	560	700	43	55	14	40	15.0	1.9	W
	HL 42-22-702	966	831	1.4	420	700	91	55	14	40	22.3	2.9	W
	HL 49-22-702	1,104	949	1.6	490	700	91	55	14	40	26.0	3.4	W
1200窓下	HL 28-11-1202	710	611	1.0	280	1,200	43	55	14	40	12.8	1.7	W/F
	HL 35-11-1202	812	698	1.2	350	1,200	43	55	14	40	16.1	2.0	W
	HL 42-11-1202	956	822	1.4	420	1,200	43	55	14	40	19.3	2.5	W
	HL 49-11-1202	1,094	941	1.6	490	1,200	43	55	14	40	22.4	2.9	W
	HL 56-11-1202	1,230	1,058	1.8	560	1,200	43	55	14	40	25.7	3.2	W
	HL 28-22-1202	1,277	1,098	1.8	280	1,200	91	55	14	40	25.4	3.2	W/F
	HL 42-22-1202	1,655	1,423	2.4	420	1,200	91	55	14	40	38.3	4.9	W
	HL 28-23-1202	1,589	1,367	2.3	280	1,200	126	55	14	40	30.2	3.2	W/F
一間窓下	HL 35-11-1402	947	814	1.4	350	1,400	43	55	14	40	18.7	2.4	W
	HL 42-11-1402	1,115	959	1.7	420	1,400	43	55	14	40	22.6	3.0	W
	HL 49-11-1402	1,277	1,098	1.8	490	1,400	43	55	14	40	26.2	3.3	W
	HN 35-10-1602	617	531	1.0	350	1,600	8	55	14	40	13.4	2.7	W
	HN 42-10-1602	709	610	1.0	420	1,600	8	55	14	40	16.0	3.4	W
	HL 21-11-1602	734	631	1.1	210	1,600	43	55	14	40	12.8	1.8	W/F
	HL 28-11-1602	946	814	1.4	280	1,600	43	55	14	40	17.1	2.2	W/F
	HL 35-11-1602	1,082	931	1.6	350	1,600	43	55	14	40	21.4	2.7	W
	HL 42-11-1602	1,274	1,096	1.8	420	1,600	43	55	14	40	25.8	3.4	W
	HL 49-11-1602	1,459	1,255	2.1	490	1,600	43	55	14	40	29.9	3.8	W
	HL 56-11-1602	1,641	1,411	2.4	560	1,600	43	55	14	40	34.2	4.3	W
	HL 14-22-160F2	1,054	906	1.5	140	1,600	91	55	14	40	17.0	2.2	F
	HL 21-22-1602	1,366	1,175	2.0	210	1,600	91	55	14	40	25.4	3.4	W/F

●暖房能力、標準通水量はBS EN 422-2:1997規格の標準条件下(温度降下10k、ΔT50)の値を示しています。但し、部はメーカー推奨通水量を示します。

設置場所	型 式	暖房能力 (ΔT=50k)		標準通水量 (L/min)	ヒーター外形サイズ			配管立ち上げ位置			本体重量 (kg)	保有水量 (L)	金具仕様
		(watt)	(kcal/h)		高さ H(mm)	横幅 CL(mm)	奥行 D(mm)	壁離れ (mm)	サブライ管位置 右端部より(mm)	配管ピッチ (mm)			
一間窓下	HL 28-22-1602	1,703	1,465	2.4	280	1,600	91	55	14	40	33.9	4.3	W/F
	HL 35-22-1602	1,942	1,670	2.8	350	1,600	91	55	14	40	42.6	5.4	W
	HL 42-22-1602	2,207	1,898	3.2	420	1,600	91	55	14	40	51.1	6.5	W
	HL 7-23-160F2	802	690	1.1	70	1,600	126	55	14	40	9.8	1.1	F
	HL 14-23-160F2	1,359	1,169	1.9	140	1,600	126	55	14	40	20.0	2.2	F
一間半窓下	HL 28-23-1602	2,119	1,822	3.0	280	1,600	126	55	14	40	40.3	4.3	W/F
	HL 28-11-2502	1,480	1,273	2.1	280	2,500	43	55	14	40	26.8	3.5	W/F
	HL 35-11-2502	1,692	1,455	2.4	350	2,500	43	55	14	40	33.5	4.3	W
	HL 42-11-2502	1,990	1,711	2.9	420	2,500	43	55	14	40	40.3	5.3	W
	HL 49-11-2502	2,280	1,961	3.3	490	2,500	43	55	14	40	46.8	6.0	W
	HL 14-22-250F2	1,537	1,322	2.2	140	2,500	91	55	14	40	26.5	3.5	F
メーターモジュール窓下	HL 21-22-2502	2,135	1,836	3.1	210	2,500	91	55	14	40	39.8	5.3	W/F
	HL 28-22-2502	2,660	2,288	3.8	280	2,500	91	55	14	40	53.0	6.8	W/F
	HL 14-23-250F2	2,124	1,827	3.0	140	2,500	126	55	14	40	31.3	3.5	F
	HL 28-23-2502	3,311	2,847	4.7	280	2,500	126	55	14	40	63.0	6.8	W/F
メーターモジュール窓下	HL 56-11-1802	1,846	1,588	2.7	560	1,800	43	55	14	40	38.5	4.8	W
	HL 28-22-1802	1,916	1,648	2.7	280	1,800	91	55	14	40	38.2	4.9	W/F

オプション機種 仕様一覧

設置場所	型 式	暖房能力 (ΔT=50k)		標準通水量 (L/min)	ヒーター外形サイズ			配管立ち上げ位置			本体重量 (kg)	保有水量 (L)	金具仕様
		(watt)	(kcal/h)		高さ H(mm)	横幅 CL(mm)	奥行 D(mm)	壁離れ (mm)	サブライ管位置 右端部より(mm)	配管ピッチ (mm)			
玄関・ホール・キッチン	HR 200-10-442	1,617	1,391	2.3	2,000	440	69	50	120	40	37.1	8.3	W
	HR 200-10-562	2,058	1,770	2.9	2,000	560	69	50	120	40	47.3	10.5	W
	HR 200-10-602	2,205	1,896	3.1	2,000	600	69	50	120	40	51.7	11.2	W
	HR 200-10-682	2,499	2,149	3.6	2,000	680	69	50	160	40	57.4	12.6	W
	HR 200-10-48FC2	1,764	1,517	2.5	2,000	480	69	—	120	40	40.8	8.9	FC
	HR 200-10-68FC2	2,499	2,149	3.6	2,000	680	69	—	160	40	57.8	12.6	FC
	HR 200-10-88FC2	3,234	2,781	4.6	2,000	880	69	—	200	40	74.8	16.3	FC
	HPV 180-10-32M2	772	664	2.0	1,800	560	25	50	80	40	26.5	6.4	W
	HPV 180-10-44M2	1,035	890	2.0	1,800	680	25	50	120	40	30.7	8.8	W
HPV 180-10-60M2	1,365	1,174	2.0	1,800	840	25	50	120	40	36.3	11.9	W	
一間窓下	HN 49-10-1602	817	703	1.2	490	1,600	8	55	14	40	18.6	3.8	W
	HN 56-10-1602	926	796	1.3	560	1,600	8	55	14	40	21.1	4.3	W
	HXL 14-22-160F2	1,054	906	1.5	140	1,600	91	120	20	40	17.0	2.2	F
	HXL 7-23-160F2	802	690	1.1	70	1,600	126	120	20	40	9.8	1.1	F
	HXL 14-23-160F2	1,359	1,169	1.9	140	1,600	126	120	20	40	20.0	2.2	F
一間半窓下	HXL 14-22-250F2	1,537	1,322										

合理的なパネルヒーターの設置場所について



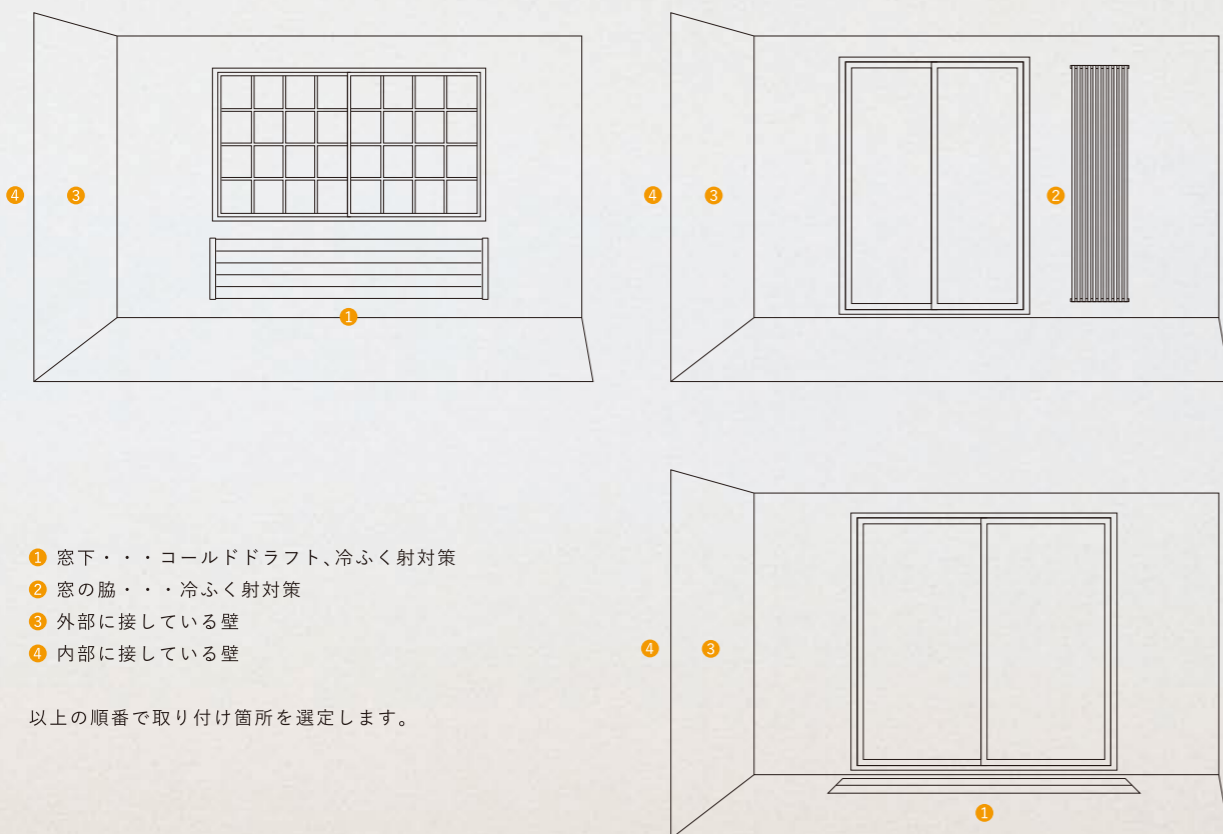
窓は室内環境の中で一番冷たく、冷気が発生・侵入しやすい場所です。

窓面から下降する冷気流(コールドドラフト)が、天井付近が暑く、足元が寒いという環境をつくりだします。

上の写真のように窓下にパネルヒーターを設置することにより自然対流および、

ふく射熱の効果も最大限に得られ、合理的で、快適な暖房空間をつくることができます。

また、現在のような高气密、高断熱住宅では、非暖房室の結露を防ぐために全室暖房が基本です。



■サーモバルブ (カバー付)

型式
配管方式



FS-1C/FS-1CL
単管式用 ストレート
FS-2C/FS-2CL
複管式用 ストレート



FL-1C
単管式用 アングル
FL-2C
複管式用 アングル



FXL-1C
単管式用 アングルHXL用
FXL-2C
複管式用 アングルHXL用

■自立架台 (1本) ※HL21、HL28専用

型式
仕様



HG-7
HL11用



HG-8
HL22用、HL23用

■操作部

型式
仕様



ASE-6
サーモヘッド



ASE-6B
サーモヘッド ブラック



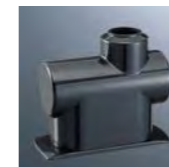
H-3
手動ハンドル

■バルブカバー

型式
仕様



CVB-L
ロングベース



CV-S(B) <上部>
バルブカバーブラック
CVB(B) <下部>
バルブカバーブラックベース

■圧縮継手

型式
仕様



CC-9/CC-12/CC-15
銅管圧縮継手(2個セット)



HAS-7A/HAS-10A/
HAS-13A (前澤)
樹脂管圧縮継手(2個セット)



OPJ-10H/OPJ-13H (三菱)
樹脂管圧縮継手(2個セット)

■シーリングプレート 40ピッチ用

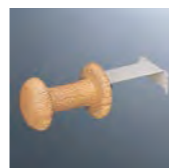
型式
仕様

AP-M9/AP-M12/AP-M15
(10枚セット)

※各継手および、シーリングプレートは、配管サイズを指定してください。
※カバー使用の場合、シーリングプレートは必要ありません。

■コートハンガー

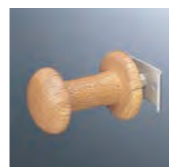
型式
仕様



KH-2M
格子タイプ(木目)



KH-2C
格子タイプ(標準色)



KH-6M
パイプタイプ(木目)



KH-6C
パイプタイプ(標準色)

コートハンガー取り付け例



KH-6C

■密閉式膨張タンク

型式
仕様



CP-8
(8リットル用)
CP-12
(12リットル用)
CP-18
(18リットル用)

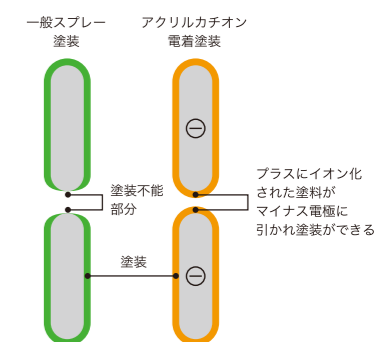


ER-24
(24リットル用)

●コスモパネルは銅板製のため、完全密閉システムでお使いください。不凍液のご使用の場合は、濃度、防錆効果の維持管理をお願いします。
●設置場所は一例です。タイプ、サイズとも設置スペースやお好みに合わせてご自由にお選びいただけます。

アクリルカチオン電着塗装

寒冷地の厳しい自然を知りつくし、そこで培われた高度な技術を集積して商品化されたのが「コスモパネル」です。美しい仕上がり、サビを寄せつけないアクリルカチオン電着塗装もその高度な技術のひとつ。プラスイオン化された塗装液の中にマイナス電極をつないだ製品を完全につけこむことで、どんなに複雑な部分にもまんべんなく均一の厚さでの塗装が可能になりました。一般の塗装に比べ、サビの原因となる塗装のはがれも起きにくくなります。



<https://www.asahi-inovex.co.jp/>

 **旭イノベックス株式会社 住環機器事業部**

ASAHI//NOVEX 関連事業部 土木鉄構事業部 建築鉄構事業部

〒004-0879 札幌市清田区平岡9条1丁目1番6号
営業部 TEL 011-883-8403 FAX 011-883-8416

〒020-0851 盛岡市向中野3丁目3-17 グランチェスタ 105号
盛岡・本州営業所 TEL 019-681-1012 FAX 019-681-1013

当カタログ記載の商品仕様は、改良のため予告なく変更することがありますのでご了承ください。商品本体の色は撮影、印刷インキの関係で実物と異なって見えることがあります。 2023年改訂版

