

standard  
INOVEX

Central Heating System  
**PARAWarm**



## Life designing

“暮らし”を描く。

心地よく生きる。感じよく生きる。おしゃれに生きる。

家はあなたの生き方を描くところ

ライフスタイルをシンプル & モダンにプリーズ。

standard INOEX PARAWarm - それは自在な表現方法。

暖房が描くしあわせがある。

生活を変えるデザインがある。



704RVL2

### パイプタイプ

RV model

玄関ホールの限られたスペースにもスッキリ設置できます  
ホッとする温もりがお客様をお迎えいたします

for Entrance hall



1204RF2

for Japanese room

パネルタイプ  
RF model

和の空間にも 目立たずに違和感なく調和します

for Living room

ローボイタイプ  
RL model

ワイドな窓 低い窓下にも しっかり対応します  
窓下から冷気の侵入や結露を防ぎ  
居間などの広い空間も効果的に暖めます

1604RL2



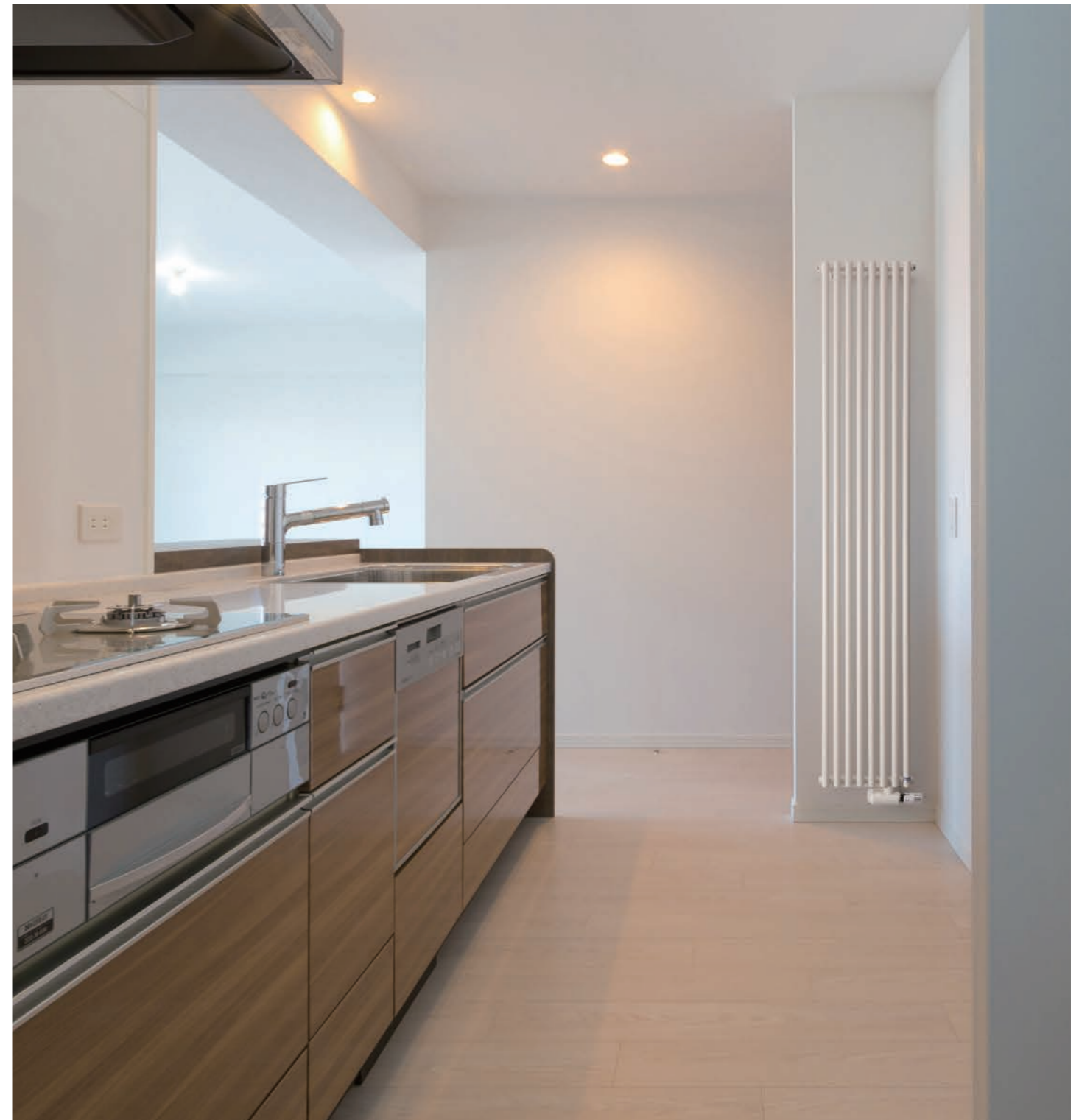
1004R2

## for Children's room

### パネルタイプ

R model

火を使わない暖房ですので 小さなお子様や高齢者がいるご家庭  
またペットがいても安全・快適にお部屋を暖めます



754RVH2

## for Kitchen

### パイプタイプ

RV model

キッチンなどのせまい空間にはタテ型のスリムタイプが最適です  
省スペース暖房で毎日の台所仕事が快適になります



504RT2

**パイプタイプ (タオル掛型)**  
RT model

暖房しながらタオルを乾燥できる  
限られたユーティリティスペースにユニークな  
デザインが調和します

for Utility room

合理的なパネルヒーターの設置場所について



窓は室内環境の中で一番冷たく、  
冷気が発生・侵入しやすい場所です。  
窓面の幅いっぱいから下降する  
冷気流(コールドドラフト)が天井部分が暑く、  
足元が寒いという環境をつくりだします。  
下図のように窓下や窓横にパネルヒーターを  
設置することにより自然対流および、  
ふく射熱の効果も最大限に得られ、  
合理的で快適な暖房空間をつくることができます。  
また、現在のような高気密、高断熱住宅では、  
非暖房室の結露を防ぐために全室暖房が基本です。

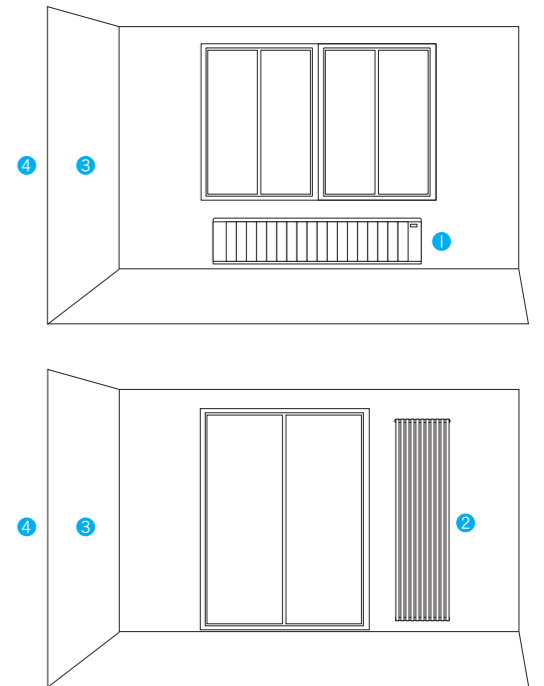
NEW COLOR



404RT2CG

**パイプタイプ・シャンパンゴールド**  
(タオル掛型)  
RTCG model

タオル掛けタイプに淡く美しい色合いが  
魅力的なシャンパンゴールドが加わりました  
控え目でありながら 存在感のあるカラーは  
繊細で上品な印象でユーティリティを  
クールに演出いたします



- ① 窓下：コールドドラフト、冷ふく射対策
- ② 窓横：冷ふく射対策
- ③ 外部に接している壁
- ④ 内部に接している壁

以上の順番で取付箇所を選定します。

※上図はパネルヒーターの設置場所の参考例です。

①～④以外の設置場所をご希望される場合は  
お気軽にご相談ください。



204R2

**パネルタイプ**  
R model

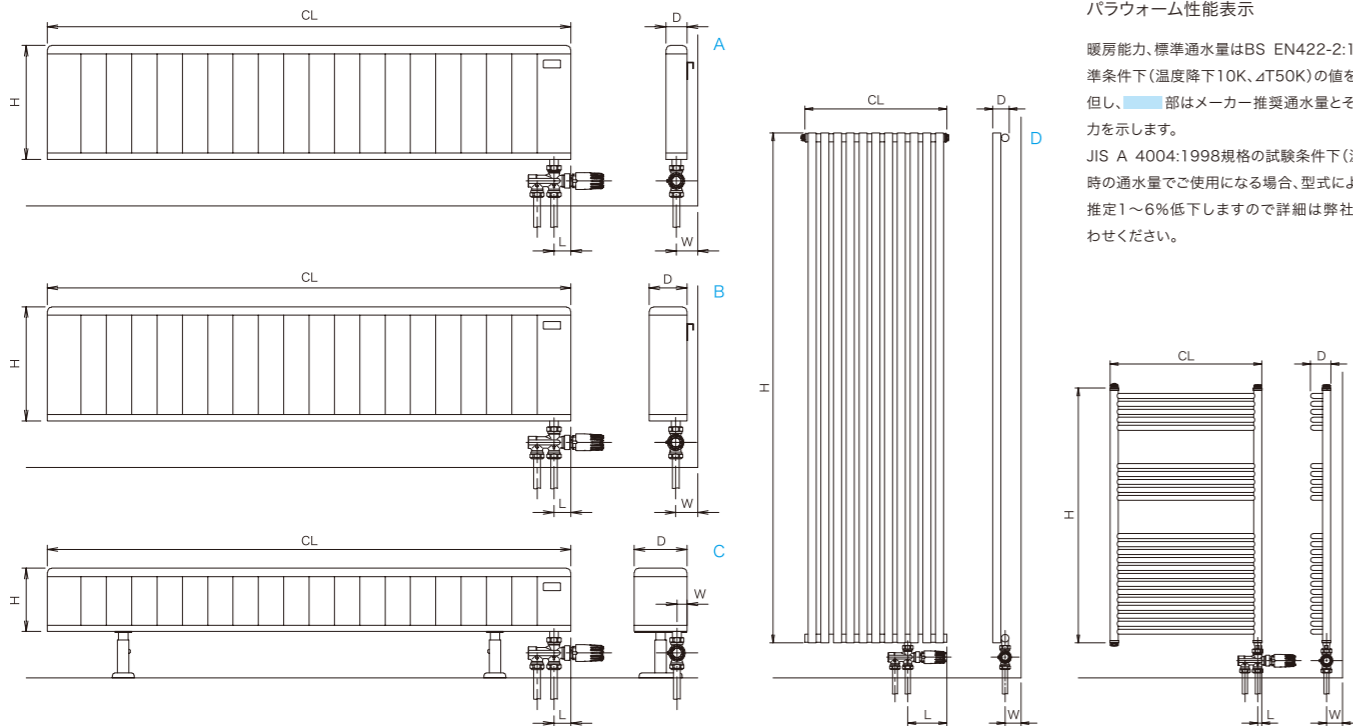
冬季間 寒さを感じるトイレもやさしく暖めます  
せまい空間でも場所をとらないコンパクトサイズです

for Toilet room

仕様一覧

パネル形状	型式	暖房能力 (ΔT=50K)		標準通水量 (L/min)	ヒーター外形サイズ			配管立ち上げ位置			本体重量 (kg)	保有水量 (L)	図面記号
		(watt)	(kcal/h)		高さ H(mm)	幅 CL(mm)	奥行 D(mm)	壁離れ W(mm)	サブライ管位置 L(mm)	配管ピッチ (mm)			
パネルタイプ(壁掛型)	204R2	191	164	1.0	270	460	50	50	40	40	3.7	0.4	A
	304R2	294	253	1.0	270	640	50	50	40	40	4.5	0.6	
	504R2	448	385	1.0	350	820	50	50	40	40	7.6	1.0	
	604R2	584	502	1.0	270	1,240	50	50	40	40	9.0	1.1	
	704R2	674	580	1.0	350	1,240	50	50	40	40	10.7	1.5	
	804R2	776	667	1.5	270	1,600	50	50	40	40	11.1	1.4	
	1004R2	941	809	1.5	350	1,600	50	50	40	40	13.4	1.9	
パネルタイプ(壁掛・床置兼用型)	604RF2	569	489	1.0	270	760	90	52	40	40	6.7	0.9	B
	1004RF2	1,004	863	1.5	270	1,240	90	52	40	40	10.8	1.5	
	1204RF2	1,177	1,012	2.0	210	1,600	90	52	40	40	11.2	1.4	
	1404RF2	1,324	1,139	2.0	270	1,600	90	52	40	40	13.2	1.9	
	1604RF2	1,536	1,321	2.5	350	1,600	90	52	40	40	15.7	2.4	
	1904RF2	1,835	1,578	3.0	270	1,600	125	49	40	40	15.3	2.4	
	2054RF2	2,040	1,754	3.0	350	1,600	125	49	40	40	17.9	2.9	
	2104RF2	2,069	1,779	3.0	270	2,500	90	52	40	40	19.4	3.0	
	3204RF2	3,188	2,742	4.5	350	2,500	125	49	40	40	26.3	4.5	
パネルタイプ(ローボイ型)	1304RL2	1,263	1,086	2.0	150	1,600	125	24	40	40	9.8	1.4	C
	1604RL2	1,555	1,337	2.5	150	1,600	165	26	40	40	11.9	1.9	
	2004RL2	1,993	1,714	3.0	150	2,500	125	24	40	40	14.7	2.2	
	2504RL2	2,431	2,091	3.5	150	2,500	165	26	40	40	22.8	3.0	
パイプタイプ(縦型)	704RVL2	688	592	2.0	1,600	325	51	50	82.5	40	10.9	5.8	D
	954RVL2	935	804	2.0	1,600	445	51	50	122.5	40	15.0	7.9	
	1204RVL2	1,210	1,041	2.0	1,600	605	51	50	122.5	40	20.5	10.8	
	754RVH2	740	636	2.0	1,800	325	51	50	82.5	40	12.3	6.5	
	1004RVH2	1,021	878	2.0	1,800	445	51	50	122.5	40	16.9	8.9	
	1304RVH2	1,302	1,120	2.0	1,800	605	51	50	122.5	40	23.1	12.1	
パイプタイプ(タオル掛型)	304RT2	213	183	1.0	580	476	64	50	13	40	4.4	1.8	E
	404RT2	325	280	1.0	800	476	64	50	13	40	5.6	2.3	
	504RT2	524	451	1.0	1,200	476	64	50	13	40	6.5	3.2	
	404RT2CG	325	280	1.0	800	476	64	50	13	40	5.6	2.3	
	504RT2CG	524	451	1.0	1,200	476	64	50	13	40	6.5	3.2	

※塗装色はA-1031(日塗工 BN90・近似色) 404RT2CG、504RT2CGはシャンパンゴールド



■サーモバルブ(カバー付)	型式	配管方式	構造
	FS-1C/FS-1CL	単管式用	ストレート
	FS-2C/FS-2CL	複管式用	ストレート
	FL-1C	単管式用	アングル
	FL-2C	複管式用	アングル

■ロングベース	型式
	CVB-L

■自立架台(1本)	型式	仕様
	PG-3	RF2 90幅用

■自立架台(1本)	型式	仕様
	PG-4	RF2 125幅用

■壁掛ブラケット(1本)	型式	仕様
	PK-2-2	ローボイ 1304RL2、2004RL2用
	PK-3-2	ローボイ 1604RL2、2504RL2用

■操作部	型式	仕様	別売部品
	ASE-6		サーモヘッド
	H-3		手動ハンドル

■圧縮継手	型式	仕様
	CC-9	銅管圧縮継手(2個セット)
	CC-12	銅管圧縮継手(2個セット)
	CC-15	銅管圧縮継手(2個セット)

■圧縮継手	型式	仕様
	HASP-7A (前澤)	樹脂管圧縮継手(2個セット)
	HASP-10A (前澤)	樹脂管圧縮継手(2個セット)
	HASP-13A (前澤)	樹脂管圧縮継手(2個セット)

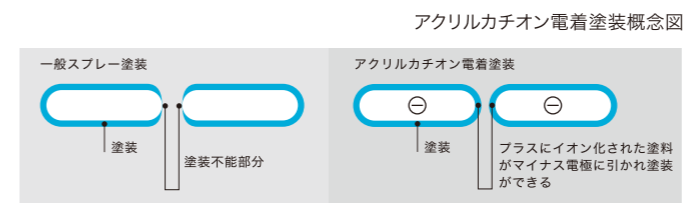
■圧縮継手	型式	仕様
	ASCH-7A	樹脂管圧縮継手(2個セット)
	ASCH-10A	樹脂管圧縮継手(2個セット)

■シーリングプレート	型式	仕様
	AP-M(10枚セット)	40ピッチ用

■コートハンガー	型式(RV専用)	仕様
	KH-6MP	パイプタイプ(木目)
	KH-6CP	パイプタイプ(標準色)

アクリルカチオン電着塗装

寒冷地の厳しい自然を知りつくし、そこで培われた高度な技術を集積して商品化されたのが「パラウォーム」です。美しい仕上がり、サビを寄せつけないアクリルカチオン電着塗装もその高度な技術のひとつ。プラスイオン化された塗料の中にマイナス電極をつないだ製品を完全につけこむことで、どんなに複雑な部分にもまんべんなく均一の厚さでの塗装が可能になりました。一般の塗装に比べ、サビの原因となる塗装のはがれも起きにくくなります。



<http://www.asahi-inovex.co.jp/>

 **旭イノベックス株式会社 住環機器事業部**

**ASAHI/NOVEX** 関連事業部 土木鉄構事業部 建築鉄構事業部

〒004-0879 札幌市清田区平岡9条1丁目1番6号  
営業部 TEL 011-883-8403 FAX 011-883-8416

〒020-0851 盛岡市向中野3丁目3-17 グランチェスタ 105号  
盛岡・本州営業所 TEL 019-681-1012 FAX 019-681-1013

当カタログ記載の商品仕様は、改良のため予告なく変更することがありますのでご了承ください。商品本体の色は撮影、印刷インキの関係で実物と異なって見えることがあります。 2023年改訂版

